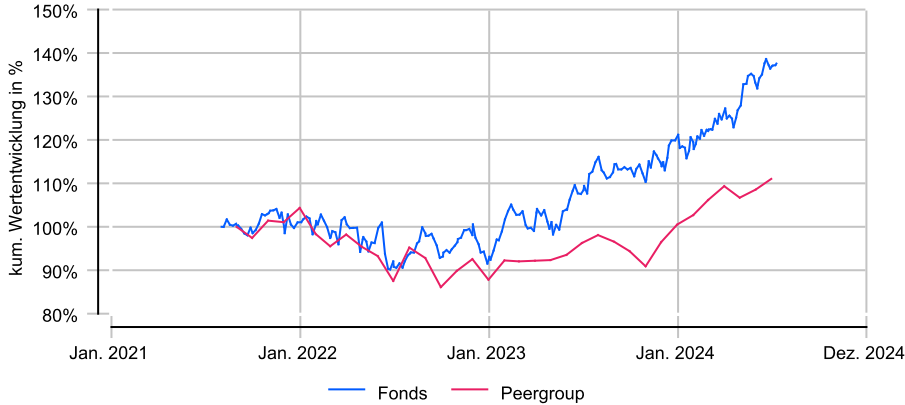


**Anlageziel**

Der Human Intelligence investiert weltweit in Aktien von erfolgreichsten Unternehmen. Die Auswahl der Unternehmen erfolgt durch eine Identifizierung der aktiven Übergewichtung und die Positionierungen der Aktien erfolgreicher Fonds im Vergleich zu seiner Benchmark. Der Fonds beobachtet die erfolgreichsten aktiven Fondsmanager und ihre Positionierungen. Die Ergebnisse der Analyse können direktional oder konträr umgesetzt werden. Weitere Signale werden aus der systematischen Auswertung von Social Media Plattformen generiert.

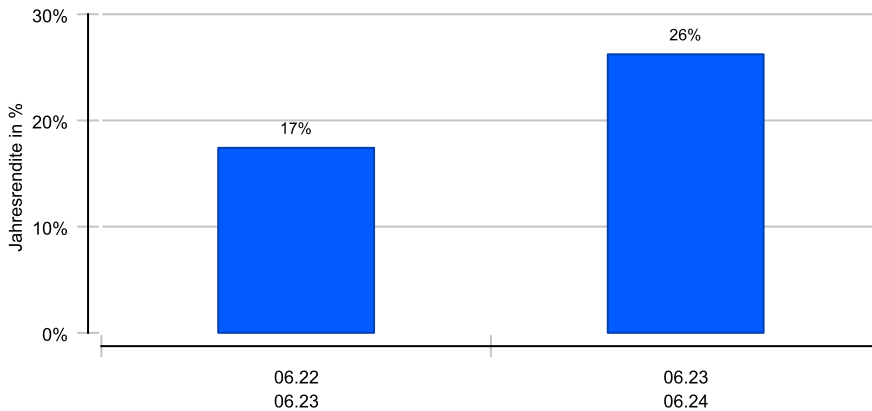
**Wertentwicklung in EUR seit Auflage bis 10.07.2024**

Die historische Wertentwicklung ist kein verlässlicher Indikator für die künftige Wertentwicklung.



**Rollierende 12-Monats-Entwicklung in %**

Die historische Wertentwicklung ist kein verlässlicher Indikator für die künftige Wertentwicklung.



**Risikomatrix**

Eine Darstellung der Risikomatrix ist erst ab drei Jahre möglich.

**Risikoprofil / SRI 4 (19.06.2024)**

**Niedrigere Risiken** Potenziell niedrigere Erträge  
**Hohe Risiken** Potenziell höhere Erträge

1	2	3	4	5	6	7
---	---	---	---	---	---	---

**Eckdaten**

Typ	Aktienfonds
Schwerpunkt	Global
ISIN / WKN	DE000A3CNF56 / A3CNF5
Währung	EUR
Mindestanlage	keine
Sparplan-fähig	Ja
VL-fähig	Nein
Ertragsverw.	thesaurierend
Domizil	Deutschland
Peergroup <sup>1</sup>	Aktienfonds International
Manager	Greiff capital management AG
Verwahrstelle	Hauck Aufhäuser Lampe Privatbankiers (D)
Auflegung	02.08.2021
Geschäftsjahr	01.08. - 31.07.

**Preise (10.07.2024)**

Kurs / Vortag	137,57 EUR / 136,77 EUR
Differenz (abs./rel.)	0,80 EUR / +0,58 %
Gesamtvol.	37,75 Mio. EUR

**Gebühren**

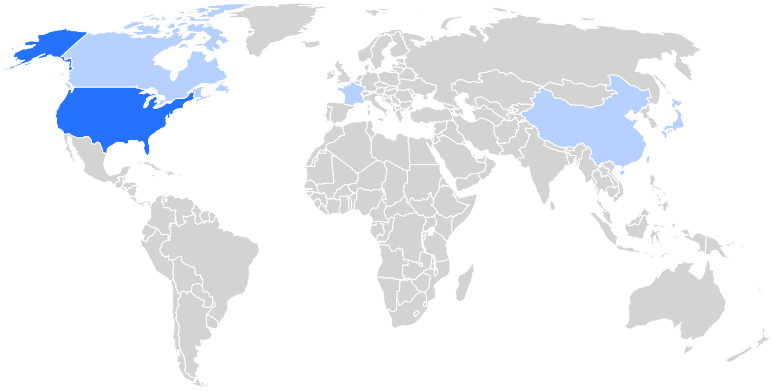
Kundenebene	
Ausgabeaufschlag	bis zu 3,00 %
Rücknahmegebühr	keine
Fondsintern	
Gesamtkosten (TER)	
davon Bankgebühren	0,05 %
davon Verwaltungsgeb.	1,80 %

**KVG**

Name	HANSAINVEST Hanseatische Investment-GmbH
Telefon	040 / 300 57-6296
URL	<a href="http://www.hansainvest.com">www.hansainvest.com</a>
EMAIL	<a href="mailto:service@hansainvest.de">service@hansainvest.de</a>

<sup>1</sup> Die Peergroup berechnet sich aus dem gleichgewichteten Durchschnitt aller Fonds, die der gleichen Kategorie zugeordnet sind und vergleichbare Anlageziele verfolgen.

# Human Intelligence R



## Nachhaltigkeit nach MiFID II

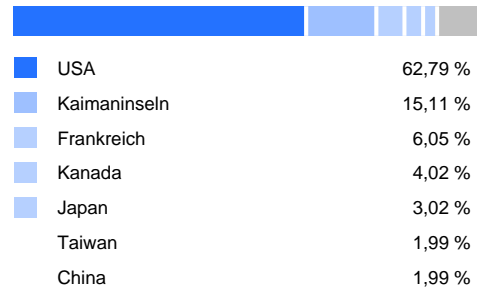


Einordnung gemäß Offenlegungsverordnung (SFDR Produkttyp):	Artikel 6
BVI Kategorisierung (optional):	O
Berücksichtigung von nachteiligen Auswirkungen (PAI) auf Nachhaltigkeitsfaktoren:	Nein
Mindestanteile in nachhaltige Investitionen nach Offenlegungsverordnung (SFDR):	Nein
Mindestanteile in ökologisch nachhaltige Investitionen nach Taxonomieverordnung:	Nein

## Kennzahlen (30.06.2024)

Bezeichnung	1 Jahr	2 Jahre	seit Auflage
<b>Performance kum.</b>	26,23 %	48,21 %	36,40 %
Ø Peergroup	15,33 %	26,84 %	13,75 %
<b>Performance p.a.</b>	26,23 %	21,74 %	11,23 %
Ø Peergroup	15,33 %	12,62 %	4,52 %
<b>Volatilität</b>	10,49 %	12,85 %	13,07 %
Ø Peergroup	10,47 %	12,87 %	12,99 %
<b>Sharpe Ratio</b>	+2,13	+1,47	+0,72
Ø Peergroup			+0,21
<b>max. Drawdown</b>	-4,22 %	-6,36 %	-10,56 %
Ø Peergroup	-7,32 %	-9,56 %	-17,48 %
<b>Längste Verlustphase</b>	4 Mon	4 Mon	15 Mon
Ø Peergroup	4 Mon	10 Mon	25 Mon

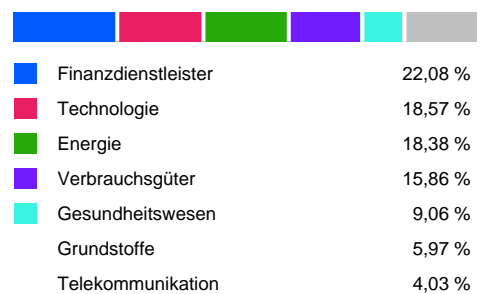
## Ländergewichtung<sup>1</sup>



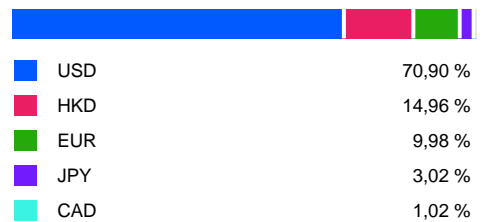
## Wertpapiere<sup>1</sup>



## Branchen<sup>1</sup>



## Währungen<sup>1</sup>



<sup>1</sup> Stand Allokationsdaten: 30.06.2024

**Wichtige Hinweise:** Die in dieser Unterlage ausgewiesenen Informationen und Angaben hat EDISOFT von der Kapitalverwaltungsgesellschaft (KVG) übernommen. Die frühere Wertentwicklung der Anlage ist kein verlässlicher Indikator für die künftige Wertentwicklung des Fonds. Die Berechnung der Wertentwicklung beinhaltet die laufenden jährlichen Kosten der Fondsverwaltung, sie berücksichtigt die Wiederanlage etwaiger Erträge, bei Anlagen in Fremdwährung erfolgt eine Umrechnung in Euro. Die individuellen Kosten eines Anlegers, z.B. der Ausgabeaufschlag beim Kauf der Anteile und die Kosten der Depotführung, sind nicht berücksichtigt. Alle Angaben in dieser Unterlage wurden sorgfältig zusammengestellt. Für die Richtigkeit kann EDISOFT jedoch keine Gewähr übernehmen. Allein verbindliche Grundlage für den Erwerb von Anteilen an Investmentfonds sind der jeweilige Verkaufsprospekt, Rechenschaftsberichte und sonstige Dokumente der KVG. Diese sind auch Grundlage für die steuerliche Behandlung von Fondserträgen.

**Risiken bei der Anlage in Investmentfonds:** Investmentfonds legen die Mittel der Anleger z.T. in einzelnen Regionen an. Damit besteht das Risiko einer politischen und finanziellen Abhängigkeit von dieser Region. Eine vom Anleger mit dem Investment beabsichtigte Risikodiversifizierung unterliegt Einschränkungen, wenn der Fonds nur in wenige Wertpapiere, Branchen oder Länder investiert und dadurch eine begrenzte Streuung aufweist. Die Bonität von Staaten und/oder Unternehmen, in die der Fonds investiert, kann sich verschlechtern und sich damit auf den Anlageerfolg negativ auswirken. Bei Anlagen in Fremdwährungen kann die Rendite infolge von Währungsschwankungen steigen oder fallen. Ganz generell können die Preise von Aktien, Bonds, Immobilien, Rohstoffen etc., in die der Fonds investiert, fallen. Dies kann zu Wertverlusten bei Investmentfonds führen und – sofern die Anteile zu diesem Zeitpunkt verkauft werden – zu tatsächlich realisierten Verlusten des Anlegers.