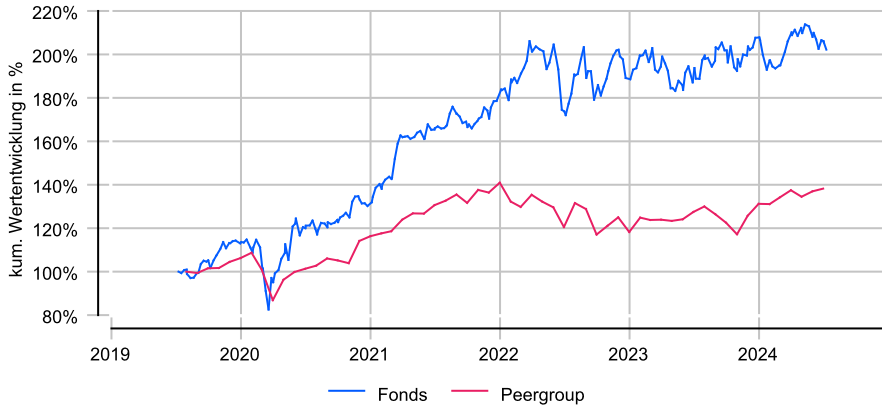


Anlageziel

Das Teilfondsvermögen wird in Aktien mit dem niedrigsten CROCI-adjustierten ökonomischen Kurs-Gewinn-Verhältnis („CROCI-adjustiertes ökonomisches KGV“) aus den drei Sektoren mit den niedrigsten mittleren CROCI-adjustierten wirtschaftlichen KGVs investiert. Die für eine Auswahl in Frage kommenden Sektoren sind: Nicht-Basiskonsumgüter, Basiskonsumgüter, Gesundheitswesen, Informationstechnologie, Industrie, Grundstoffe, Telekommunikationsdienste, Versorgung und Energie.

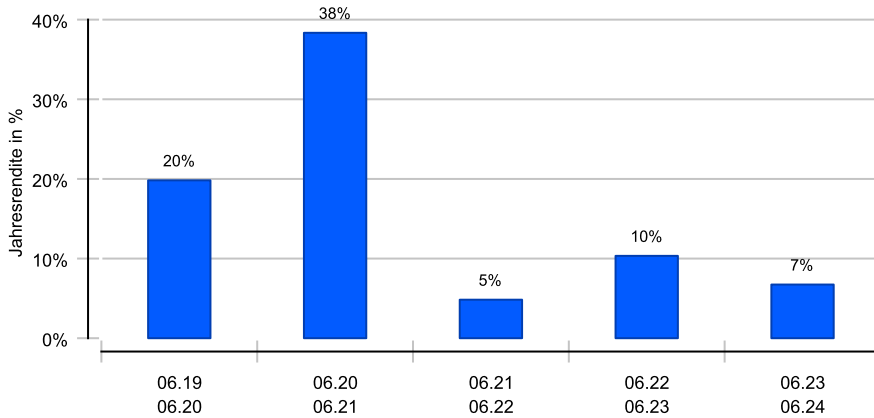
Wertentwicklung in EUR über 5 Jahre bis 09.07.2024

Die historische Wertentwicklung ist kein verlässlicher Indikator für die künftige Wertentwicklung.

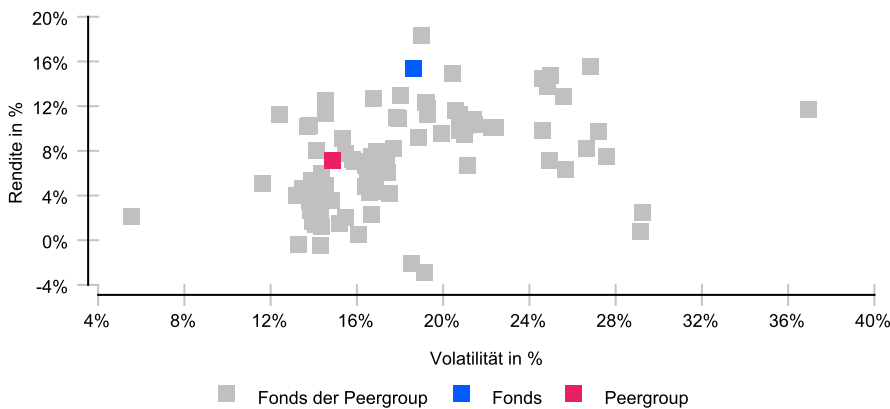


Rollierende 12-Monats-Entwicklung in %

Die historische Wertentwicklung ist kein verlässlicher Indikator für die künftige Wertentwicklung.



Risikomatrix 5 Jahre



Risikoprofil / SRI 5 (20.02.2024)

Niedrigere Risiken				Hohe Risiken		
Potenziell niedrigere Erträge				Potenziell höhere Erträge		
1	2	3	4	5	6	7

Eckdaten

Typ	Aktienfonds
Schwerpunkt	Themen
ISIN / WKN	LU1278917452 / DWS2EP
Währung	EUR
Mindestanlage	keine
Sparplan-fähig	Nein
VL-fähig	Nein
Ertragsverw.	thesaurierend
Domizil	Luxemburg
Peergroup <sup>1</sup>	Aktienfonds Branchen + Themen/Sonstige
Benchmark	MSCI World TR Net EUR
Manager	Jacques Lajard-de-Puyjalon (seit 26.08.2021)
Verwahrstelle	State Street Bank Intern., ZNL Luxemburg
Auflegung	18.11.2015
Geschäftsjahr	01.01. - 31.12.

Preise (09.07.2024)

Kurs / Vortag	239,15 EUR / 241,63 EUR
Differenz (abs./rel.)	-2,48 EUR / -1,03 %
Gesamtvol.	528,41 Mio. EUR

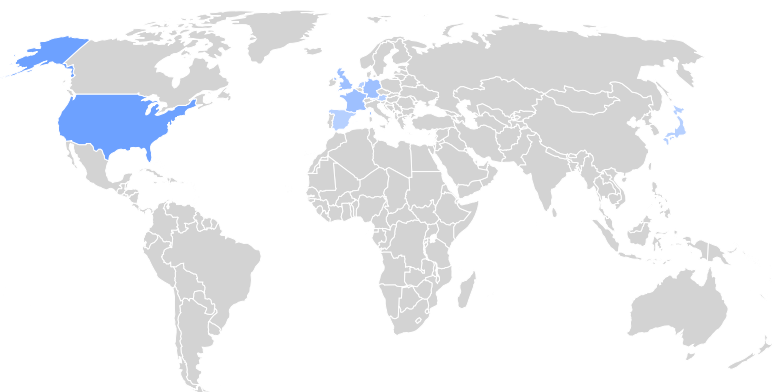
Gebühren

Kundenebene	
Ausgabeaufschlag	bis zu 5,00 %
Rücknahmegebühr	keine
Fondsintern	
Gesamtkosten (TER)	1,61 %
davon Bankgebühren	
davon Verwaltungsgeb.	1,35 %

KVG

Name	DWS Investment S.A.
Telefon	00352 / 42 101-1
URL	<a href="http://www.dws.de">www.dws.de</a>
EMAIL	<a href="mailto:info@dws.com">info@dws.com</a>

<sup>1</sup> Die Peergroup berechnet sich aus dem gleichgewichteten Durchschnitt aller Fonds, die der gleichen Kategorie zugeordnet sind und vergleichbare Anlageziele verfolgen.



**Nachhaltigkeit nach MiFID II**



Einordnung gemäß Offenlegungsverordnung (SFDR Produkttyp): Artikel 8  
 BVI Kategorisierung (optional): R  
 Berücksichtigung von nachteiligen Auswirkungen (PAI) auf Nachhaltigkeitsfaktoren: Ja  
 Mindestanteile in nachhaltige Investitionen nach Offenlegungsverordnung (SFDR): Nein  
 Mindestanteile in ökologisch nachhaltige Investitionen nach Taxonomieverordnung: Nein

**Kennzahlen (30.06.2024)**

Bezeichnung	1 Jahr	2 Jahre	3 Jahre	5 Jahre	seit Auflage
<b>Performance kum.</b>	6,74 %	17,77 %	23,47 %	104,67 %	141,61 %
Ø Peergroup	8,43 %	14,68 %	5,83 %	41,04 %	74,32 %
<b>Performance p.a.</b>	6,74 %	8,52 %	7,28 %	15,40 %	10,71 %
Ø Peergroup	8,43 %	7,09 %	1,91 %	7,12 %	6,62 %
<b>Volatilität</b>	13,48 %	16,72 %	17,69 %	18,63 %	16,88 %
Ø Peergroup	11,74 %	14,18 %	13,85 %	14,89 %	12,87 %
<b>Sharpe Ratio</b>	+0,21	+0,34	+0,31	+0,78	+0,62
Ø Peergroup					+0,49
<b>max. Drawdown</b>	-5,85 %	-7,94 %	-15,74 %	-15,74 %	-15,74 %
Ø Peergroup	-9,85 %	-11,01 %	-16,94 %	-20,10 %	-20,10 %
<b>Längste Verlustphase</b>	2 Mon	7 Mon	18 Mon	18 Mon	21 Mon
Ø Peergroup	4 Mon	18 Mon	30 Mon	30 Mon	30 Mon

**Ländergewichtung<sup>1</sup>**

USA	37,90 %
Vereinigtes Königreich	17,50 %
Deutschland	11,00 %
Frankreich	10,00 %
Japan	9,30 %
Spanien	6,70 %
Österreich	3,80 %
Niederlande	3,50 %

**Wertpapiere<sup>1</sup>**

Aktien	99,70 %
--------	---------

**Größte Positionen<sup>1</sup>**

Henkel AG & Co. KGaA VZ	3,80 %
RWE	3,80 %
VERBUND AG	3,80 %
Centrica	3,70 %
ENGIE	3,60 %
Shell plc	3,60 %
Iberdrola	3,60 %
SSE PLC	3,60 %

**Branchen<sup>1</sup>**

Versorger	35,20 %
Energie	32,60 %
Hauptverbrauchsgüter	31,90 %

**Währungen<sup>1</sup>**

USD	38,50 %
EUR	34,70 %
GBP	17,50 %
JPY	9,30 %

<sup>1</sup> Stand Allokationsdaten: 31.05.2024

**Wichtige Hinweise:** Die in dieser Unterlage ausgewiesenen Informationen und Angaben hat EDISOFT von der Kapitalverwaltungsgesellschaft (KVG) übernommen. Die frühere Wertentwicklung der Anlage ist kein verlässlicher Indikator für die künftige Wertentwicklung des Fonds. Die Berechnung der Wertentwicklung beinhaltet die laufenden jährlichen Kosten der Fondsverwaltung, sie berücksichtigt die Wiederanlage etwaiger Erträge, bei Anlagen in Fremdwährung erfolgt eine Umrechnung in Euro. Die individuellen Kosten eines Anlegers, z.B. der Ausgabeaufschlag beim Kauf der Anteile und die Kosten der Depotführung, sind nicht berücksichtigt. Alle Angaben in dieser Unterlage wurden sorgfältig zusammengestellt. Für die Richtigkeit kann EDISOFT jedoch keine Gewähr übernehmen. Allein verbindliche Grundlage für den Erwerb von Anteilen an Investmentfonds sind der jeweilige Verkaufsprospekt, Rechenschaftsberichte und sonstige Dokumente der KVG. Diese sind auch Grundlage für die steuerliche Behandlung von Fondserträgen.

**Risiken bei der Anlage in Investmentfonds:** Investmentfonds legen die Mittel der Anleger z.T. in einzelnen Regionen an. Damit besteht das Risiko einer politischen und finanziellen Abhängigkeit von dieser Region. Eine vom Anleger mit dem Investment beabsichtigte Risikodiversifizierung unterliegt Einschränkungen, wenn der Fonds nur in wenige Wertpapiere, Branchen oder Länder investiert und dadurch eine begrenzte Streuung aufweist. Die Bonität von Staaten und/oder Unternehmen, in die der Fonds investiert, kann sich verschlechtern und sich damit auf den Anlageerfolg negativ auswirken. Bei Anlagen in Fremdwährungen kann die Rendite infolge von Währungsschwankungen steigen oder fallen. Ganz generell können die Preise von Aktien, Bonds, Immobilien, Rohstoffen etc., in die der Fonds investiert, fallen. Dies kann zu Wertverlusten bei Investmentfonds führen und – sofern die Anteile zu diesem Zeitpunkt verkauft werden – zu tatsächlich realisierten Verlusten des Anlegers.