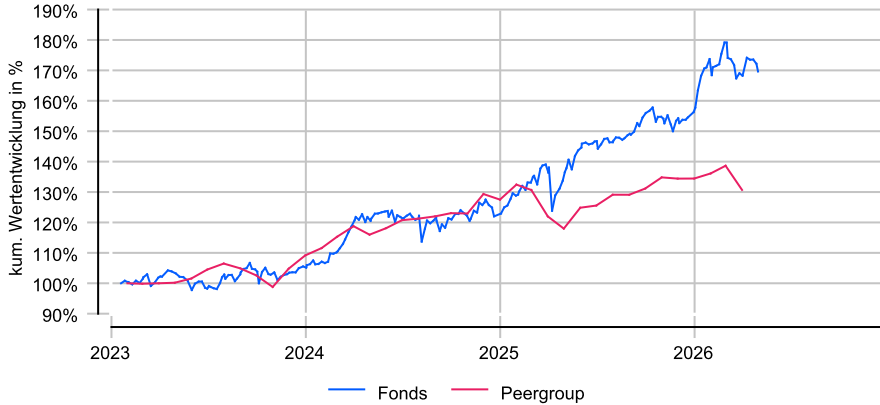


Anlageziel

Bis zu 100 Prozent des Wertes des OGAW-Sondervermögens dürfen in Wertpapieren gehalten werden. Mindestens 51 Prozent des Wertes des OGAW-Sondervermögens werden in Aktien gehalten. Des Weiteren kann der Fonds bis zu 49 Prozent seines Vermögens in Geldmarktinstrumente und Bankguthaben investieren. Derivate können für den Fonds als Teil der Anlagestrategie getätigt werden. Dies schließt Geschäfte mit Derivaten zum Zwecke der Absicherung, der effizienten Portfoliosteuerung und der Erzielung von Zusatzerträgen ein.

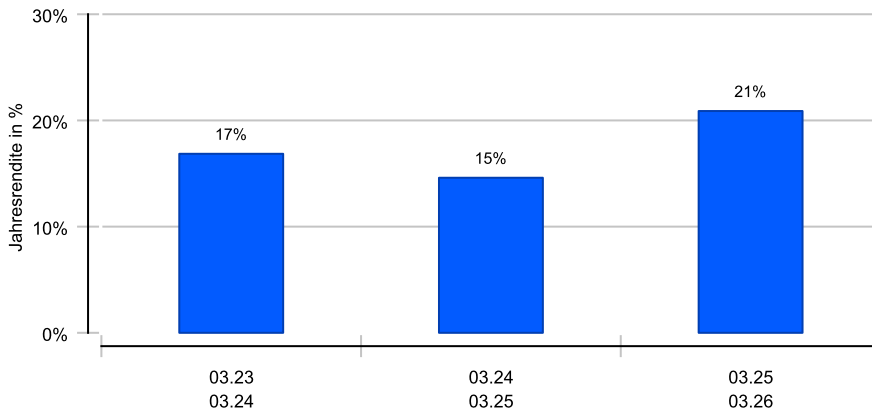
Wertentwicklung in EUR seit Auflage bis 30.04.2026

Die historische Wertentwicklung ist kein verlässlicher Indikator für die künftige Wertentwicklung.

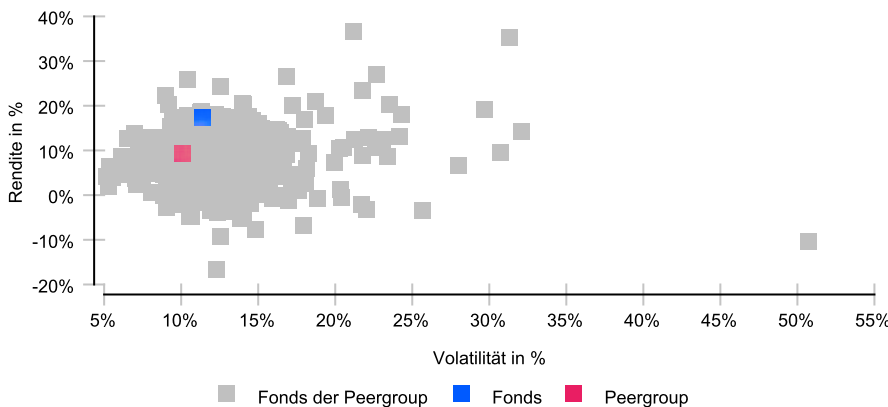


Rollierende 12-Monats-Entwicklung in %

Die historische Wertentwicklung ist kein verlässlicher Indikator für die künftige Wertentwicklung.



Risikomatrix 3 Jahre



Risikoprofil / SRI 4 (30.06.2025)

Niedrigere Risiken				Hohe Risiken		
Potenziell niedrigere Erträge				Potenziell höhere Erträge		
1	2	3	4	5	6	7

Eckdaten

Typ	Aktienfonds
Schwerpunkt	Global
ISIN / WKN	DE000A3D1ZP1 / A3D1ZP
Währung	EUR
Mindestanlage	keine
Sparplan-fähig	Nein
VL-fähig	Nein
Ertragsverw.	ausschüttend
ltz. Ausschüttung	16.02.2026 (5,07 €)
Domizil	Deutschland
Peergroup ¹	Aktienfonds International
Verwahrstelle	DZ BANK AG, Frankfurt/Main
Auflegung	20.12.2022
Geschäftsjahr	01.12. - 30.11.

Preise (30.04.2026)

Kurs / Vortag	155,38 EUR / 156,08 EUR
Differenz (abs./rel.)	-0,70 EUR / -0,45 %
Gesamtvol.	47,22 Mio. EUR

Gebühren

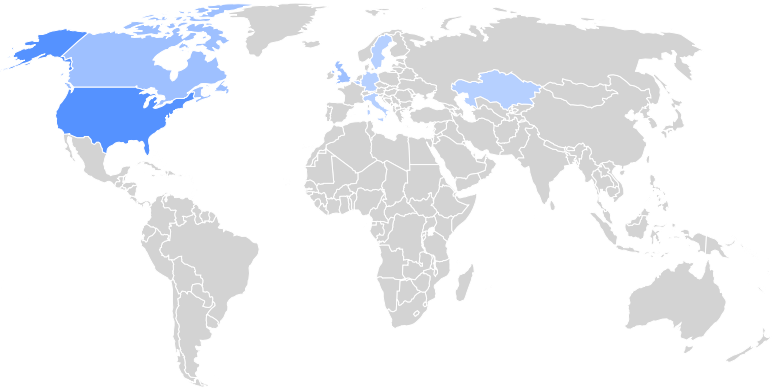
Kundenebene	
Ausgabeaufschlag	bis zu 5,00 %
Rücknahmegebühr	keine
Fondsintern	
Gesamtkosten (TER)	1,75 %
davon Bankgebühren	0,05 %
davon Verwaltungsgeb.	1,60 %

KVG

Name	IPConcept (Luxemburg) S.A.
Telefon	00352 / 260248-1
URL	www.ipconcept.com
EMAIL	info.lu@ipconcept.com

¹ Die Peergroup berechnet sich aus dem gleichgewichteten Durchschnitt aller Fonds, die der gleichen Kategorie zugeordnet sind und vergleichbare Anlageziele verfolgen.

Hard Value Fund R Dis



Nachhaltigkeit nach MiFID II



Einordnung gemäß Offenlegungsverordnung (SFDR Produkttyp):	Artikel 6
BVI Kategorisierung (optional):	O
Berücksichtigung von nachteiligen Auswirkungen (PAI) auf Nachhaltigkeitsfaktoren:	Nein
Mindestanteile in nachhaltige Investitionen nach Offenlegungsverordnung (SFDR):	Nein
Mindestanteile in ökologisch nachhaltige Investitionen nach Taxonomieverordnung:	Nein

Kennzahlen (31.03.2026)

Bezeichnung	1 Jahr	2 Jahre	3 Jahre	seit Auflage
Performance kum.	20,89 %	38,54 %	61,89 %	65,01 %
Ø Peergroup	7,14 %	10,05 %	30,69 %	37,25 %
Performance p.a.	20,89 %	17,70 %	17,42 %	16,66 %
Ø Peergroup	7,14 %	4,90 %	9,33 %	10,23 %
Volatilität	15,07 %	11,90 %	11,39 %	10,97 %
Ø Peergroup	10,28 %	10,26 %	10,11 %	10,01 %
Sharpe Ratio	+1,26	+1,27	+1,27	+1,25
Ø Peergroup	+0,51	+0,23	+0,63	+0,73
max. Drawdown	-7,28 %	-7,28 %	-7,28 %	-7,28 %
Ø Peergroup	-5,73 %	-10,92 %	-10,92 %	-10,92 %
Längste Verlustphase	2 Mon	6 Mon	6 Mon	6 Mon
Ø Peergroup	2 Mon	8 Mon	8 Mon	8 Mon

Ländergewichtung¹

USA	45,59 %
Vereinigtes Königreich	14,15 %
Kanada	10,95 %
Deutschland	8,00 %
Kasachstan	2,96 %
Italien	2,89 %
Schweden	2,87 %
Belgien	2,72 %

Größte Positionen¹

ConocoPhillips	3,40 %
Chevron Corp.	3,32 %
Rio Tinto PLC	3,17 %
EQT Partners AB	3,17 %
Diamondback Energy Inc.	3,13 %
Amgen Inc.	3,09 %
Allianz SE	3,06 %
Kinross Gold	3,04 %

Branchen¹

Kapitalgüter	22,87 %
Energie	18,41 %
Grundstoffe	16,56 %
Nahrungsm./Getränke/Tabak	11,25 %
Versorger	5,55 %
Halbleiter & -ausrüstung	3,83 %
Pharma und Biotechnologie	3,09 %
Versicherungen	3,06 %

¹ Stand Allokationsdaten: 31.03.2026

Wichtige Hinweise: Die in dieser Unterlage ausgewiesenen Informationen und Angaben hat EDISOFT von der Kapitalverwaltungsgesellschaft (KVG) übernommen. Die frühere Wertentwicklung der Anlage ist kein verlässlicher Indikator für die künftige Wertentwicklung des Fonds. Die Berechnung der Wertentwicklung beinhaltet die laufenden jährlichen Kosten der Fondsverwaltung, sie berücksichtigt die Wiederanlage etwaiger Erträge, bei Anlagen in Fremdwährung erfolgt eine Umrechnung in Euro. Die individuellen Kosten eines Anlegers, z.B. der Ausgabeaufschlag beim Kauf der Anteile und die Kosten der Depotführung, sind nicht berücksichtigt. Alle Angaben in dieser Unterlage wurden sorgfältig zusammengestellt. Für die Richtigkeit kann EDISOFT jedoch keine Gewähr übernehmen. Allein verbindliche Grundlage für den Erwerb von Anteilen an Investmentfonds sind der jeweilige Verkaufsprospekt, Rechenschaftsberichte und sonstige Dokumente der KVG. Diese sind auch Grundlage für die steuerliche Behandlung von Fondserträgen.

Risiken bei der Anlage in Investmentfonds: Investmentfonds legen die Mittel der Anleger z.T. in einzelnen Regionen an. Damit besteht das Risiko einer politischen und finanziellen Abhängigkeit von dieser Region. Eine vom Anleger mit dem Investment beabsichtigte Risikodiversifizierung unterliegt Einschränkungen, wenn der Fonds nur in wenige Wertpapiere, Branchen oder Länder investiert und dadurch eine begrenzte Streuung aufweist. Die Bonität von Staaten und/oder Unternehmen, in die der Fonds investiert, kann sich verschlechtern und sich damit auf den Anlageerfolg negativ auswirken. Bei Anlagen in Fremdwährungen kann die Rendite infolge von Währungsschwankungen steigen oder fallen. Ganz generell können die Preise von Aktien, Bonds, Immobilien, Rohstoffen etc., in die der Fonds investiert, fallen. Dies kann zu Wertverlusten bei Investmentfonds führen und – sofern die Anteile zu diesem Zeitpunkt verkauft werden – zu tatsächlich realisierten Verlusten des Anlegers.