

DJE – MULTI ASSET & TRENDS

DJE Kapital AG
Pullach
Dezember 2023

Diese Marketing – Anzeige ist nur für professionelle Kunden (MiFID Richtlinie 2014/65EU Anhang II) und Berater bestimmt. Keine Weitergabe an Privatkunden.

DJE KAPITAL AG

FONDSDATEN

DISCLAIMER

DJE KAPITAL AG - DAS UNTERNEHMEN

- Wir sind seit über 45 Jahren eine inhabergeführte, bankenunabhängige Vermögensverwaltung.
- Neben unserem Hauptsitz in Pullach bei München sind wir in Frankfurt am Main, Köln, Zürich und Luxemburg vertreten.
- Mit ca. 200 Mitarbeitern verwalten wir über 15,8 Mrd. EUR (Stand 30.12.2023).



Quelle:
Focus Money



Quelle:
Euro, Börse Online



Quelle:
Elite-Report



Quelle:
Scope Analysis GmbH



Quelle:
Citywire

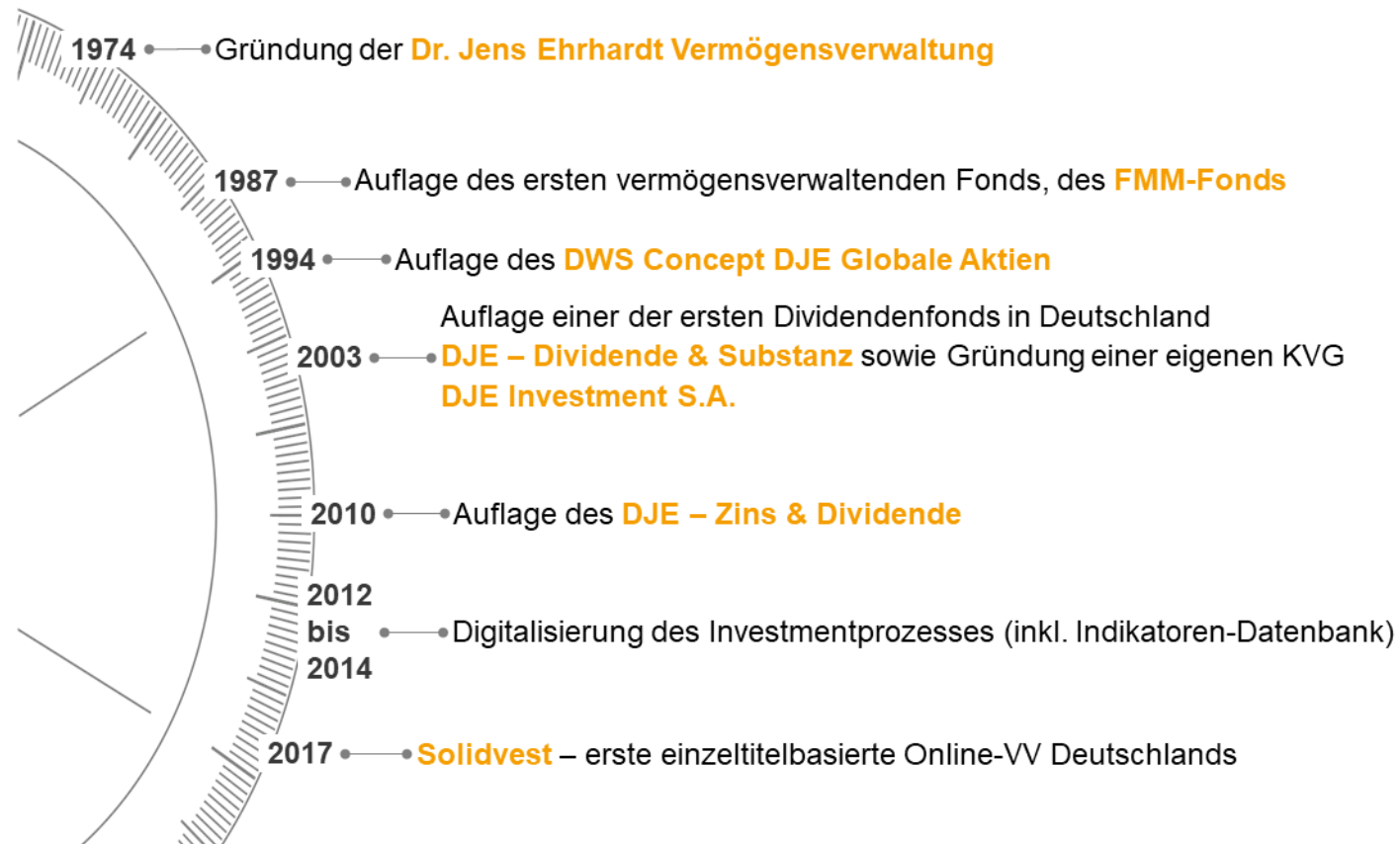


Quelle:
F.A.Z. Institut

Nähere Informationen zu den Auszeichnungen finden Sie auf unserer Website: https://dje.de/DE_de/unternehmen/auszeichnungen.

Langfristige Erfahrungen und Auszeichnungen garantieren keinen Anlageerfolg. Wertpapiere unterliegen marktbedingten Kursschwankungen, die möglicherweise nicht durch das aktive Management des Vermögensverwalters ausgeglichen werden können.

DJE KAPITAL AG - WERTORIENTIERT. ERFAHREN. UNABHÄNGIG.



STRATEGIE-TEAM: STEUERUNG DER ASSET-ALLOKATION



Dr. Jens Ehrhardt
Gründer & Vorstandsvorsitzender



Dr. Jan Ehrhardt
Stellvertretender
Vorstandsvorsitzender



Dr. Ulrich Kaffarnik
Mitglied des Vorstands



Florian Bohnet
Mitglied der erweiterten
Geschäftsführung



Stefan Breintner
Leiter Research &
Portfoliomanagement



Michael Pauli
Leiter Fondsmanagement &
Handel



Moritz Rehmann
Senior Portfolio-Manager



Richard Schmidt
Leiter Portfolio-Management
institutionelle Kunden

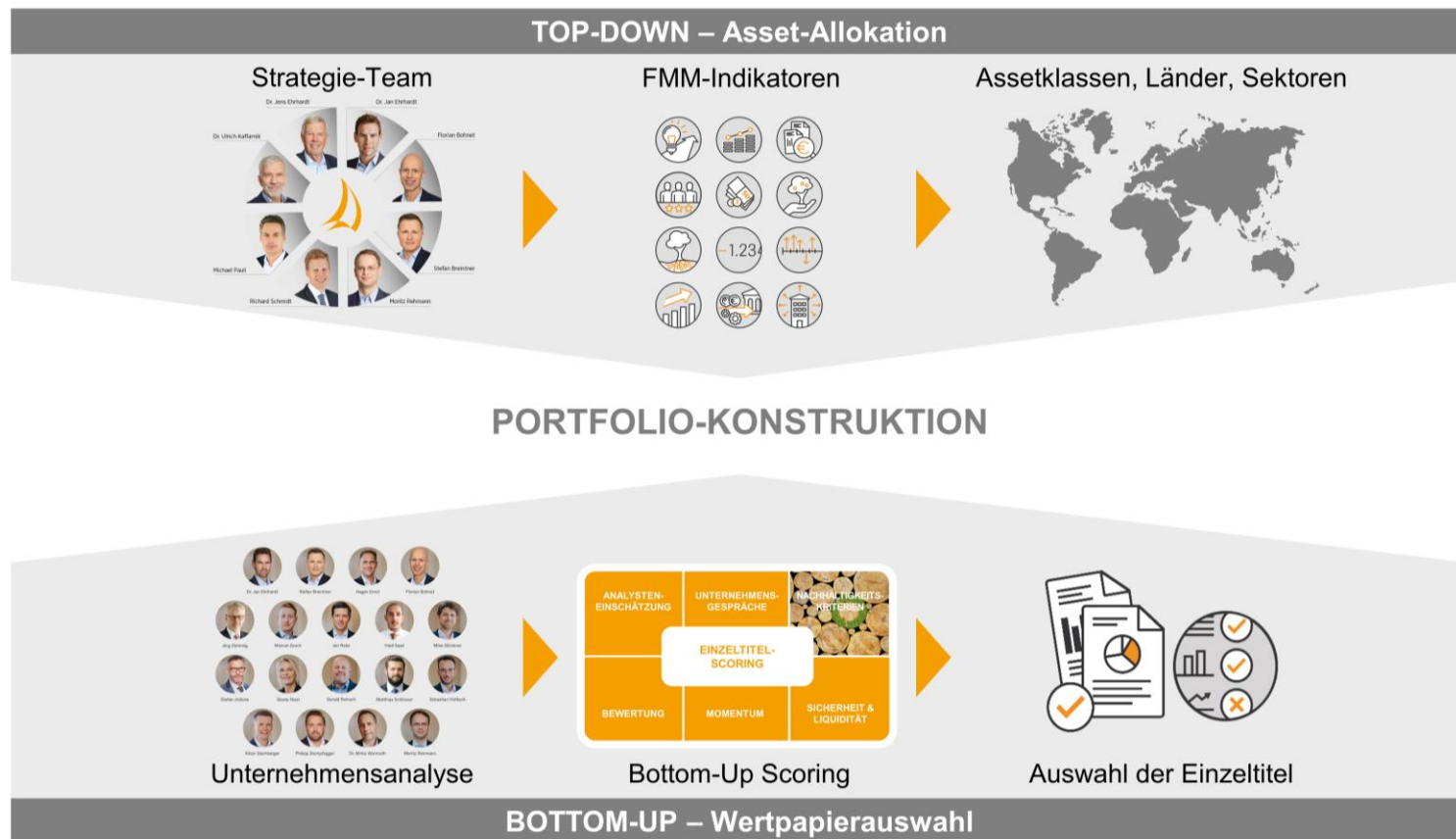
Aufgaben

Monatliche FMM-Analyse,
Top-Down-Vorgaben für Research
und Fondsmanagement

Ergebnis

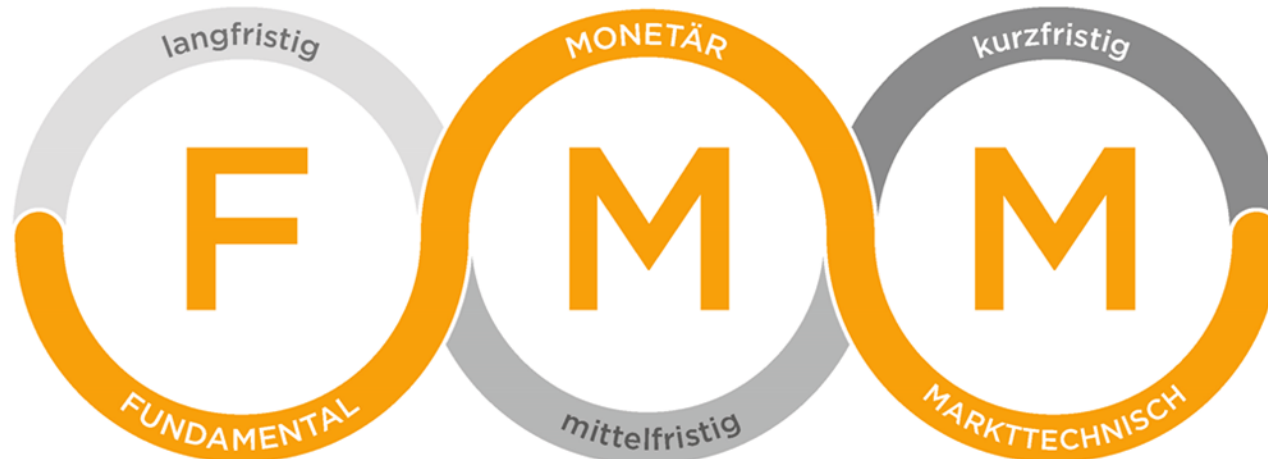
Vorgaben zu Aktienquote, Länder-,
Sektor- und Währungsallokation.

INVESTMENTPROZESS - WIR KOMBINIEREN TOP-DOWN- UND BOTTOM-UP-RESEARCH



DREI DIMENSIONEN DER ANALYSE: FMM-METHODE

Herzstück unserer Anlagephilosophie ist die Analyse nach fundamentalen, monetären und markttechnischen Faktoren (FMM). Sie geht auf die Promotion von Dr. Jens Ehrhardt zurück.



- | | | |
|---------------------------|---------------------------|------------------------|
| ▪ Konjunkturentwicklung | ▪ Zinsen und Zinsstruktur | ▪ Stimmungsindikatoren |
| ▪ Verschuldungskennzahlen | ▪ Notenbankpolitik | ▪ Währungsverhältnisse |
| ▪ Aktienbewertung | ▪ Kreditvergabe | ▪ Flow of Fund-Daten |
| ▪ Rohstoffkennzahlen | ▪ Geldmengenwachstum | ▪ Relative Stärke |
| ▪ Immobilienkennzahlen | ▪ Inflationsentwicklung | ▪ Volatilität |

UNSER INVESTMENTPROZESS



INVESTMENTPROZESS - TITELAUSWAHL

Signatory of: Principles for Responsible Investment

ANALYSTEN-EINSCHÄTZUNG

Horst Behnen, Jörg Dahling, Manuel Zisch, Sebastian Hoffack, Jan Rabe, Heidi Seef, Gunda Noll, Stefan Jähleke, Matthias Schilke, Gerald Barmack, Peter Glöckner, Philipp Storzpfleger, Hagen Ernst, Florian Euland, Dr. Jan Eickholt, Udo Janeschke, Di. Heiko Wormuth, Kilian Sternberger, Florian Schmittner.

UNTERNEHMENS-GESPRÄCHE

>500 Gespräche in 2023

67% Internationale Termine
53% Vorstands-meetings

NACHHALTIGKEITS-KRITERIEN

OWNERSHIP OVERVIEW
 Capital Structure: High Equity Ratio, Active Share for long-term owners, Low of Manufacturing rights
 Shareholder Classification: Stable Hold
 Top Shareholders: None has strategic shareholdings in this firm

INDUSTRY RATING DISTRIBUTION
 CCC: 0%, B: 10%, BB: 20%, BB+: 20%, A: 11%, AA: 39%

ESG RATING HISTORY
 Feb-15, Nov-15, Nov-16, Nov-17, Dec-18: AA, AA, AAA, AAA, AAA

ESG SCORE CARD

Dimension	Score	Weight	Industry
Environment	40.00	30	4.00
Social	30.00	30	3.00
Governance	40.00	40	4.00
Overall	36.67	100	3.67

RATING COMMENT
 Client's rating is unchanged at 'AA'. Client is best positioned to benefit from health-care rating trends. Following the E.S.G. Star WhiteWave deal, we estimate that over 10% of Investor's 2024 sales are derived from organic and plant-based products, a leading performance in the WML (WML) industry set. Shareholder further report those High-CAR and generate programs in trying the size of its plant-based products to 25% by 2025. Its coffee and bottled water categories (27% of total sales) should also take advantage of customers moving away from sugary drinks. From a cost perspective, Investor's comprehensive system and water reduction plan with farmers could help the company allocate risks of commodity rising price availability.
 View Additional Analyst Commentary in

Quelle: MSCI ESG Ratings Report

BEWERTUNG

Relative Performance (Relative to Sector Index), % of Performance, % of Performance, % of Performance, % of Performance, % of Performance

MOMENTUM

Performanceverhältnis (Relative Stärke Index), Kurs in Lokalwährung, Performance Differenz 6 Monate rollierend, in %, Performance Differenz 12 Monate rollierend, in %

SICHERHEIT & LIQUIDITÄT

NACHHALTIGKEITSKRITERIEN BEI DER DJE KAPITAL AG



NACHHALTIGKEITSKRITERIEN IM INVESTMENTPROZESS WERDEN ÜBER FOLGENDE METHODEN BERÜCKSICHTIGT:

- **Ausschlusskriterien** – Wert-, norm- und klimabasierte Kriterien grenzen das DJE Investmentuniversum ein
- **ESG-Integration** – ESG-Ratings beeinflussen die Einzeltitelbewertung
- **Engagement Prozess** – ca. 500 Unternehmensgespräche jährlich zur Adressierung von Nachhaltigkeitschancen und -risiken
- **Principal Adverse Impact Indicators (PAIs)** – Berücksichtigung von nachteiligen Nachhaltigkeitsauswirkungen
- **Ziele für nachhaltige Entwicklung der UN (SDGs)** – Messung des positiven Beitrags unserer Portfoliounternehmen zu einzelnen SDGs wie z.B. „Maßnahmen zum Klimaschutz“
- **Proxy Voting** – in Kooperation mit IVOX Glass Lewis, berücksichtigen wir abgestimmte ESG-Richtlinien
- **ESG-Gremium** – zur Überwachung und Weiterentwicklung des ESG-Investmentprozesses



SEIT 2018 UNTERZEICHNER DER

UNITED NATIONS PRINCIPLES FOR RESPONSIBLE INVESTMENT (UN PRI)



MSCI ESG RESEARCH, der führende Anbieter von Nachhaltigkeitsdaten und -ratings unterstützt uns in Nachhaltigkeitsbewertungen für Unternehmens- und Staatsemissionen



DAS HAUSEIGENE **PRO BONO-ESG-TEAM** arbeitet stets daran, die Nachhaltigkeitspolitik der DJE Kapital AG als Organisation durch Initiativen zu verbessern (z.B. JobRad, Bezug erneuerbarer Energie an unseren Standorten, etc.)

DJE KAPITAL AG

FONDSDATEN

DISCLAIMER

DJE - MULTI ASSET & TRENDS - FONDSMANAGER

Moritz Rehmann



- **Fondsmanager** der Fonds
 - DJE – Multi Asset & Trends
 - Gamax Junior
 - RWS - Aktienfonds Nachhaltig
- Seit 2005 im Unternehmen
- Mehrjährige Erfahrung bei der Aktienanalyse mit Fokus auf Versicherungen und Banken/Finanzdienstleister

DJE - MULTI ASSET & TRENDS - INVESTMENTKONZEPT UND ZIEL

INVESTMENTKONZEPT

- Der DJE – Multi Asset & Trends ist ein offensiv ausgerichteter und weltweit anlegender Multi-Asset-Fonds
- Das flexibel gesteuerte Portfolio wird unabhängig von Benchmark-Vorgaben gemanagt
- Substanzstarke Unternehmen mit überdurchschnittlichen Wachstumschancen bei gleichzeitig attraktiver Bewertung stehen im Fokus der Strategie
- Zusätzliche Diversifikation bietet die Investition in Edelmetalle (Gold) von bis zu 10% des Portfolios
- Der Auswahlprozess der Einzeltitel folgt einem konsequenten Bottom-up-Ansatz und ist auf fundamentalen Faktoren wie Marktpositionierung, Bilanz- und Gewinnpotential, Bewertung, Managementqualität und Nachhaltigkeitsrisiken aufgebaut

ZIEL

- Ein offensives Chance-Risiko-Profil und die Suche nach weltweiten Opportunitäten bieten die Möglichkeit einer nachhaltig attraktiven Wertentwicklung
- Durch breite Diversifikation über verschiedene Anlageklassen hinweg wird eine vergleichsweise niedrige Volatilität angestrebt
- Gold als wenig korrelierte Anlageklasse bietet zusätzliche Stabilität

DJE - MULTI ASSET & TRENDS - FONDSPROFIL

PORTFOLIOKONSTRUKTION

- Globales Anlageuniversum
- Investition in ca. 50-70 Aktien, 20-40 Anleihen-Titel und bis zu 10 % in Edelmetalle (Gold)
- Investitionsschwerpunkt:
 - Aktientitel hochwertiger und substanzstarker Unternehmen
 - Schuldtitel öffentlicher Emittenten und Unternehmensanleihen mit hoher Bonität
- Bottom-up-Ansatz mit Fokus auf Fundamentaldaten (hauseigenes Research)
- Offensives Chance-Risiko-Profil
- Unabhängig von Benchmark-Vorgaben
- Flexible Allokation hinsichtlich Anlageklassen und Gewichtung von Ländern sowie Sektoren
- Ausschlussfilter nach Investmentkriterien der DJE Kapital AG

REDUKTION DER VOLATILITÄT

- Die größten Positionen bewegen sich in der Regel zwischen 1-4 %
- Breite Risikostreuung durch Anlage in unterschiedlichste Assetklassen, Länder und Branchen
- Anleihen mit hoher Bonität werden bevorzugt
- Aufbau einer erhöhten Liquiditätsquote bei extremen Marktsituationen
- Fremdwährungs- und Marktrisiken werden aktiv durch Derivate abgesichert
- Frühzeitige Erkennung der fundamentalen, monetären und markttechnischen Entwicklungen durch die hauseigene Datenbank FMM 2.0

DJE - MULTI ASSET & TRENDS

CHANCEN

- Die Cashquote (bis zu 49%) kann flexibel eingesetzt werden, um schwierige Marktphasen möglichst abfedern zu können.
- Aktien ermöglichen die Partizipation an den Wachstumschancen der globalen Aktienmärkte unabhängig von Vergleichsindexvorgaben.
- Flexible Beimischung von Anleihen (bis zu 50%) und anderen Wertpapieren wie Zertifikaten auf Edelmetalle (bis zu 10% Gold) möglich.
- Offensiver, themenorientierter, weltweiter Multi-Asset-Fonds mit laufender Anpassung seines Portfolios an die erwartete Marktlage.

RISIKEN

- Anleihen unterliegen bei steigenden Zinsen Preisrisiken sowie außerdem Länderrisiken und den Bonitäts- und Liquiditätsrisiken ihrer Emittenten.
- Währungsrisiken durch einen hohen Auslandsanteil im Portfolio.
- Eine Anlage in Edelmetallen unterliegt Wertschwankungen.
- Aktienkurse können markt-, währungs- und einzelwertbedingt relativ stark schwanken.

DJE - MULTI ASSET & TRENDS - BEREITS HEUTE IN DIE THEMEN DER ZUKUNFT INVESTIEREN

Demografie & Gesundheit



- Pharma
- Biotechnologie
- Gesunde Ernährung

Marken & Luxus

- Lifestyle
- Freizeit
- Designer-Waren



Digitales Leben



- Streamingdienste
- Kommunikation
- Virtual Reality

THEMATISCHES INVESTIEREN

Taktische Themen

- Banken,
- Versicherer
- Industrie 4.0



E-Commerce



- E-Finance
- Online-Shopping
- Datensicherheit

Grüne Technologie

- Erneuerbare Energien
- Intelligente Stromversorgung

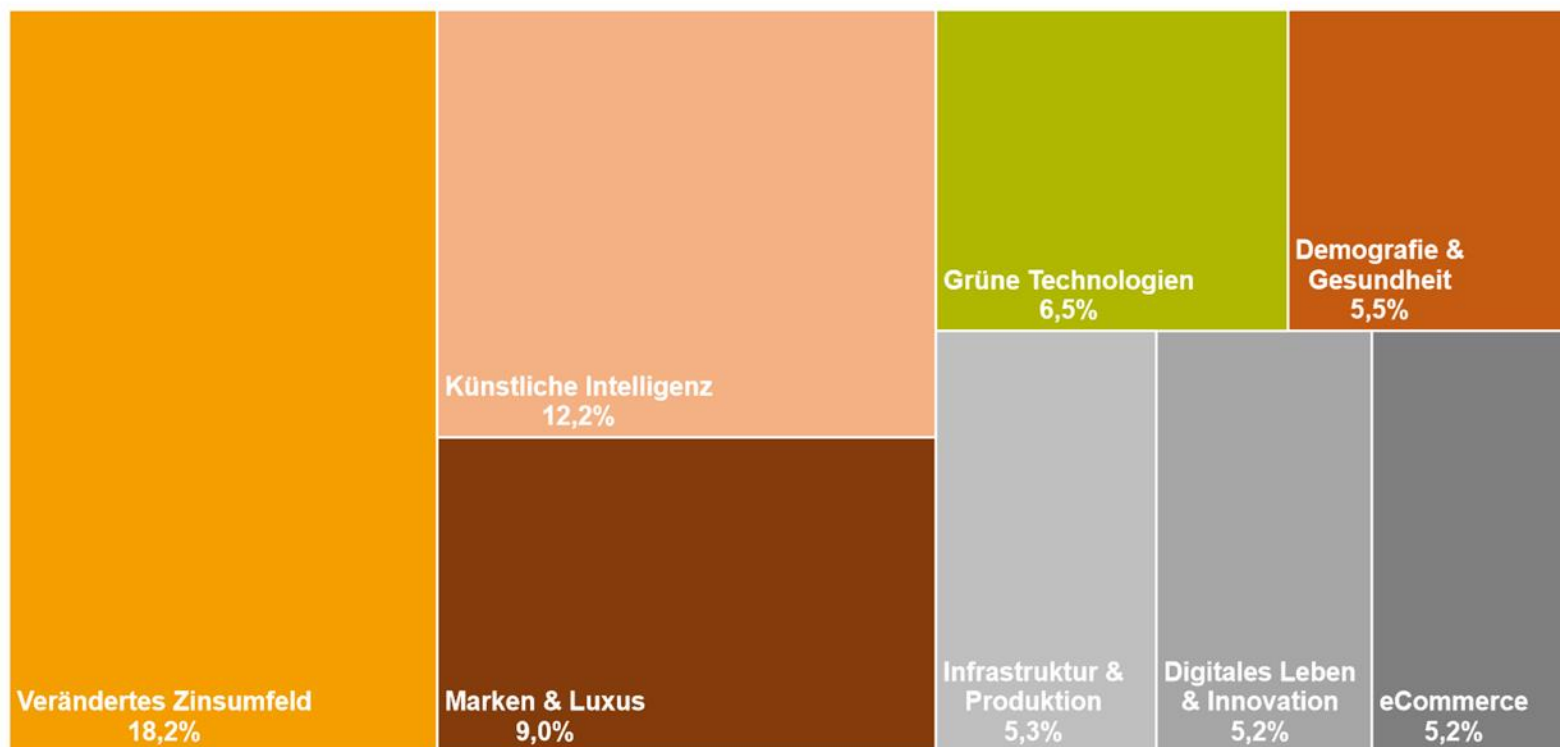


Infrastruktur & Produktion



- E-Mobilität
- Digitale Wirtschaft
- Künstliche Intelligenz

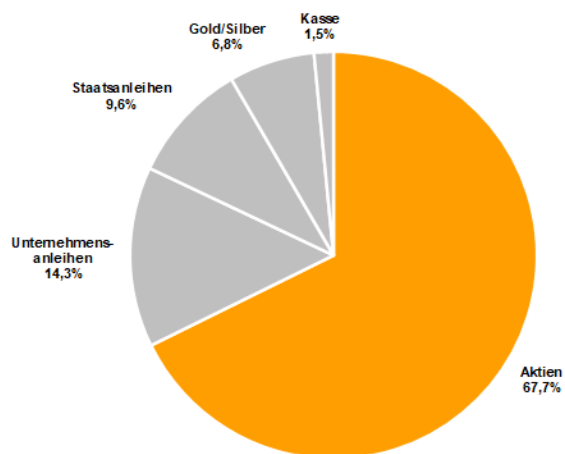
IN DIE THEMEN DER ZUKUNFT BEREITS HEUTE INVESTIEREN - ALLOKATION AKTIEN NACH THEMEN IM DJE - MULTI ASSET & TRENDS



Stand: 29.12.2023

DJE - MULTI ASSET & TRENDS - VERMÖGENSZUSAMMENSETZUNG

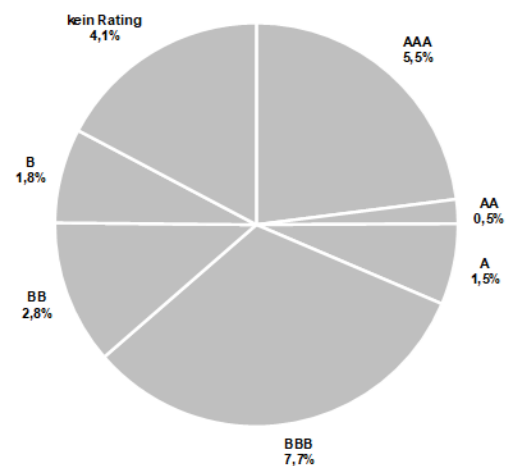
Aktuelle Allokation (in % NAV)



Quelle: DJE Kapital AG

Stand: 29.12.2023

Anleihen Bonitätenstruktur (in % NAV)



Stand: 29.12.2023

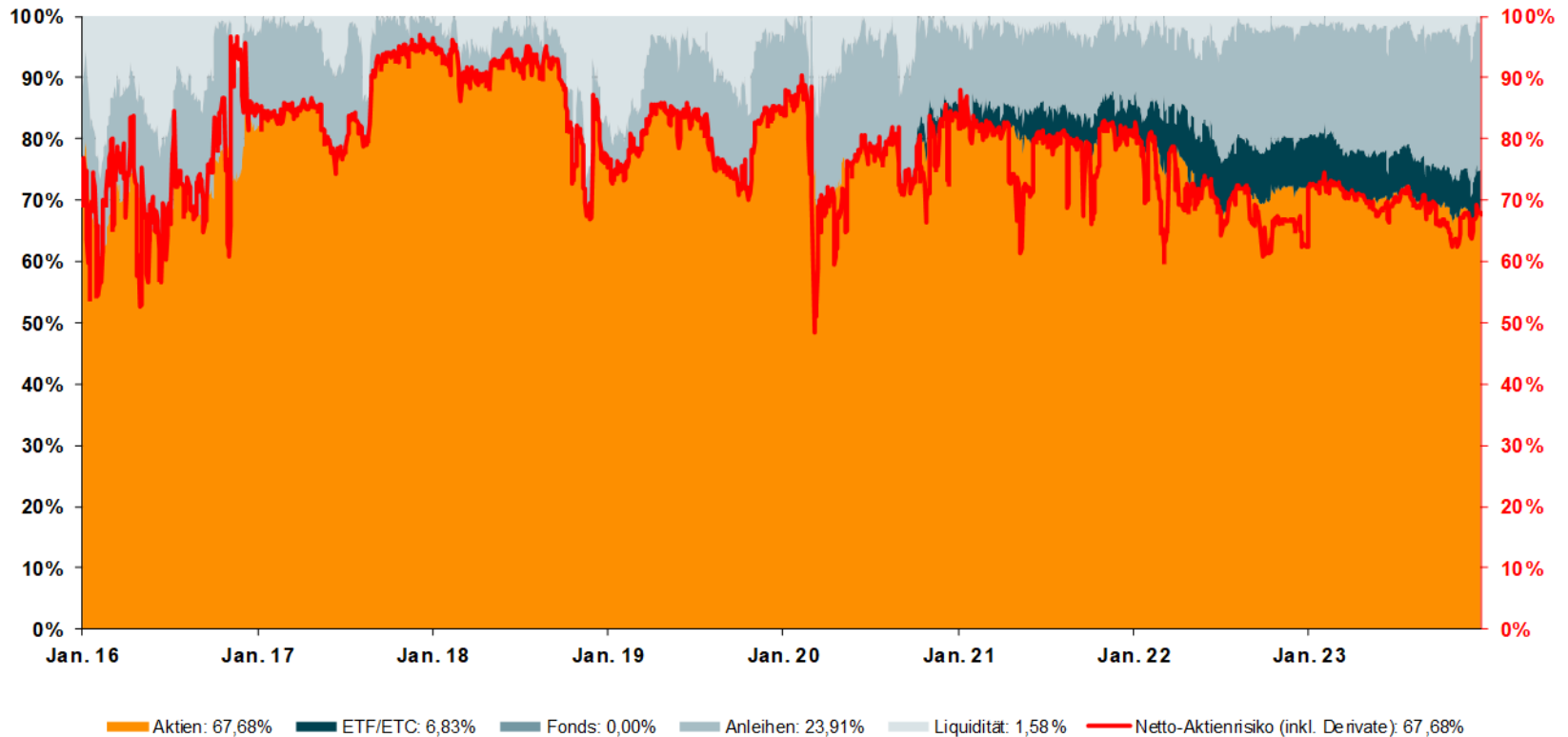
Kennzahlen (Stand 29.12.2023)

Gewichtete Dividendenrendite Aktien (in %)	2,3*	Duration Bondportfolio inkl. Cash und Derivate	3,68 Jahre
Gewichtete Verzinsung der Anleihen (in %)	4,44**	Fondsvolumen (in Mio. EUR)	190,9
Ø Rating der Anleihen	BBB-		

* geschätzt, ** bis zum Call, Quelle: Bloomberg, DJE Kapital AG

DJE - MULTI ASSET & TRENDS - STRUKTURVERLAUF

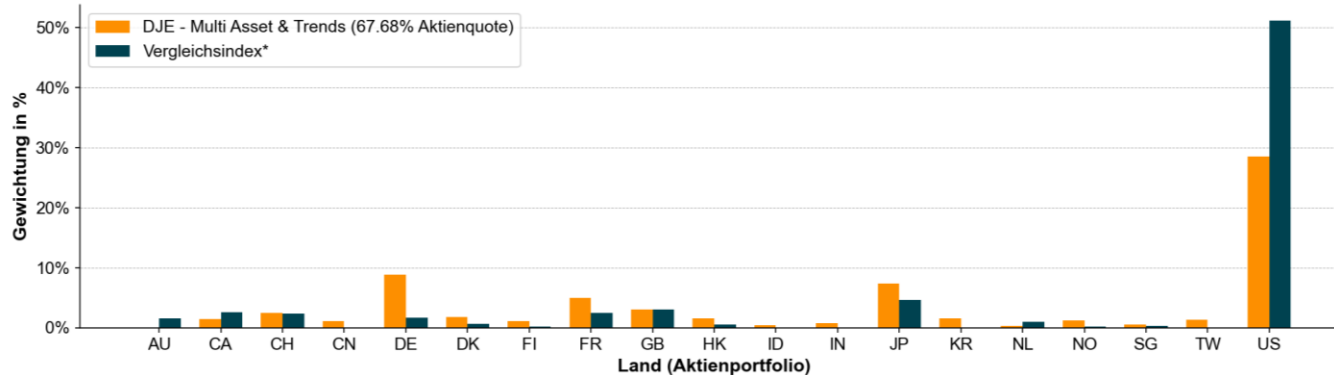
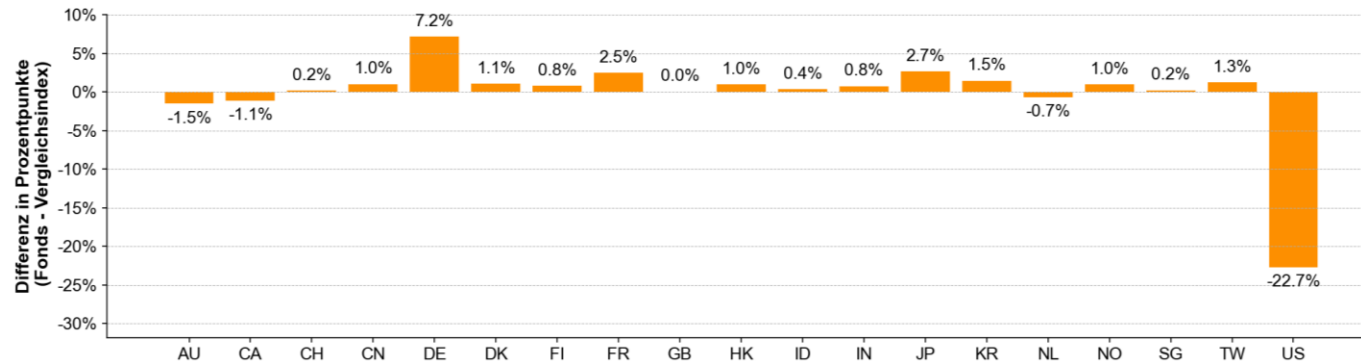
Strukturverlauf DJE – Multi Asset & Trends seit dem 01.01.2016



Quelle: DJE Kapital AG

Stand: 29.12.2023

DJE - MULTI ASSET & TRENDS - LÄNDERALLOKATION

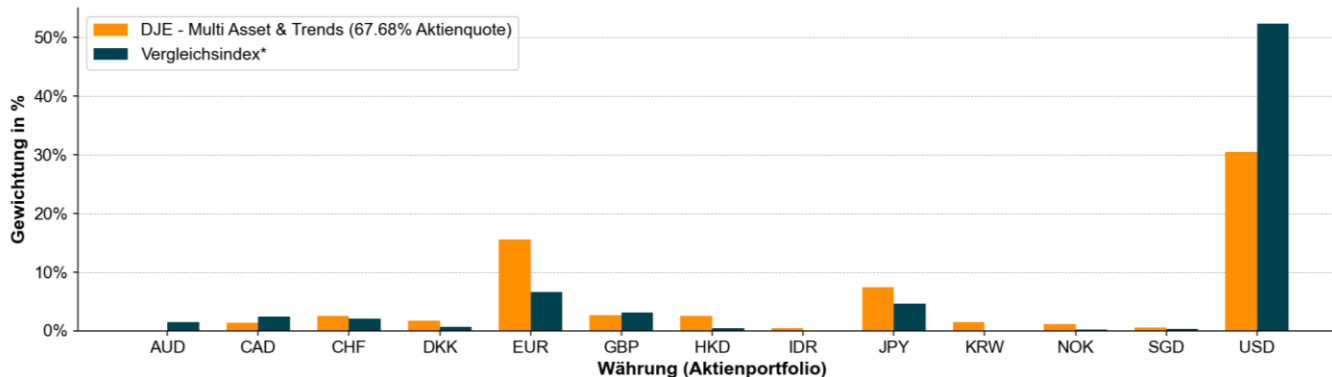
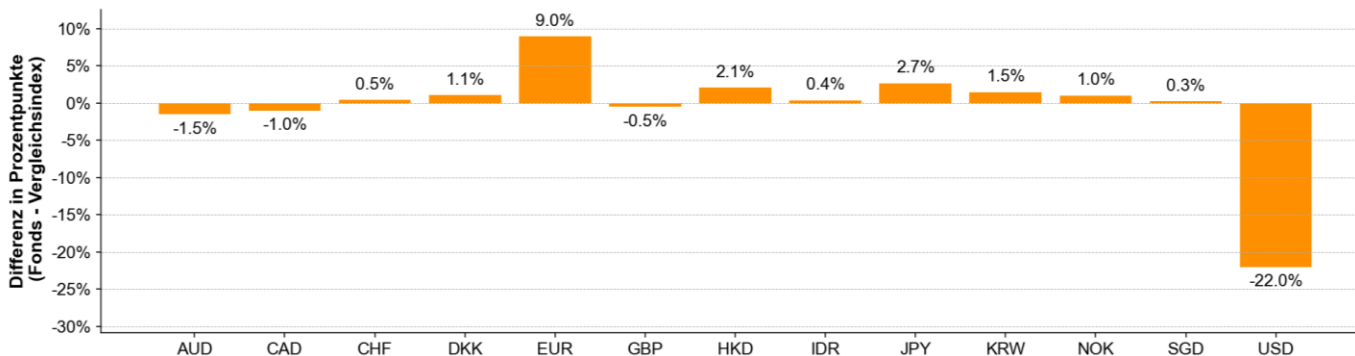


* 75% MSCI World

Quelle: Bloomberg, DJE Kapital AG

Stand: 29.12.2023

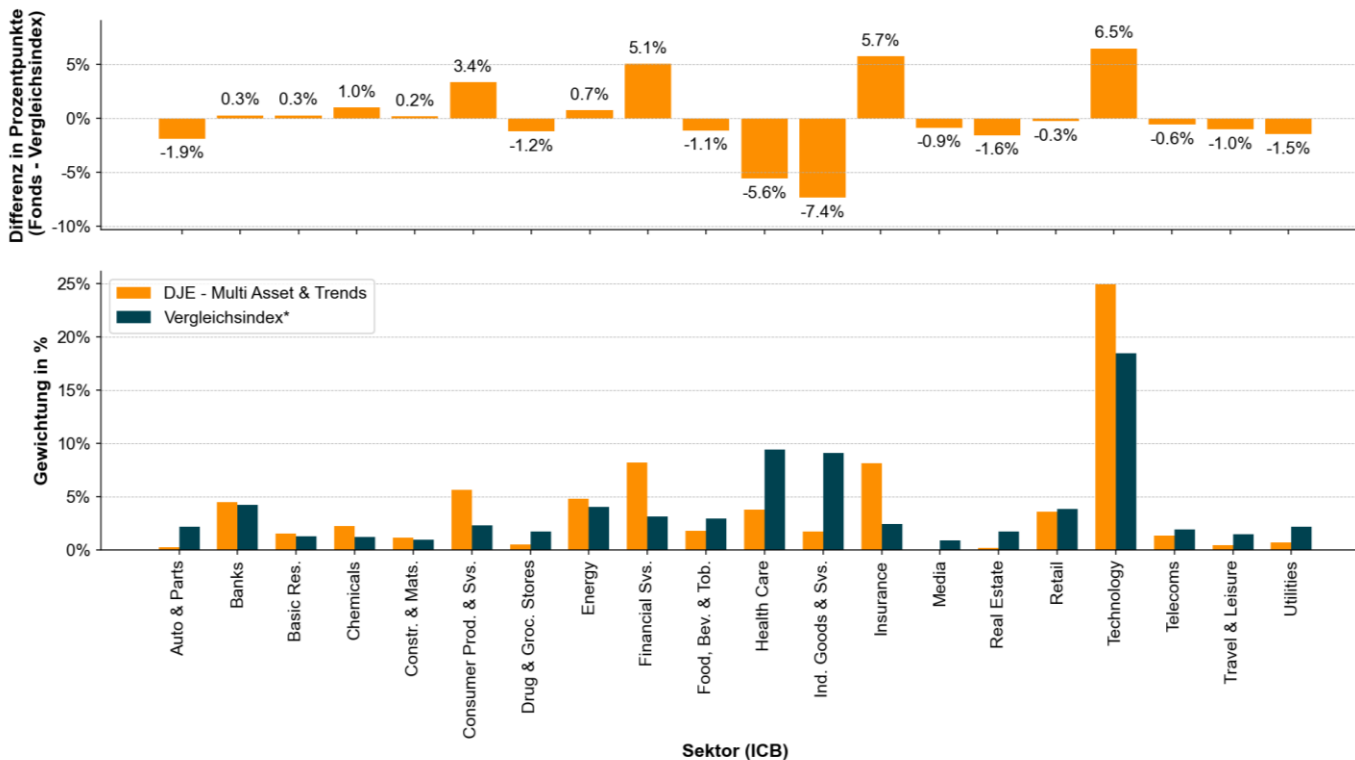
DJE - MULTI ASSET & TRENDS - WÄHRUNGSSALLOKATION



* 75% MSCI World
Quelle: Bloomberg, DJE Kapital AG

Stand: 29.12.2023

DJE - MULTI ASSET & TRENDS - SEKTORALLOKATION ADJUSTIERT



* 75% MSCI World
Quelle: Bloomberg, DJE Kapital AG

Stand: 29.12.2023

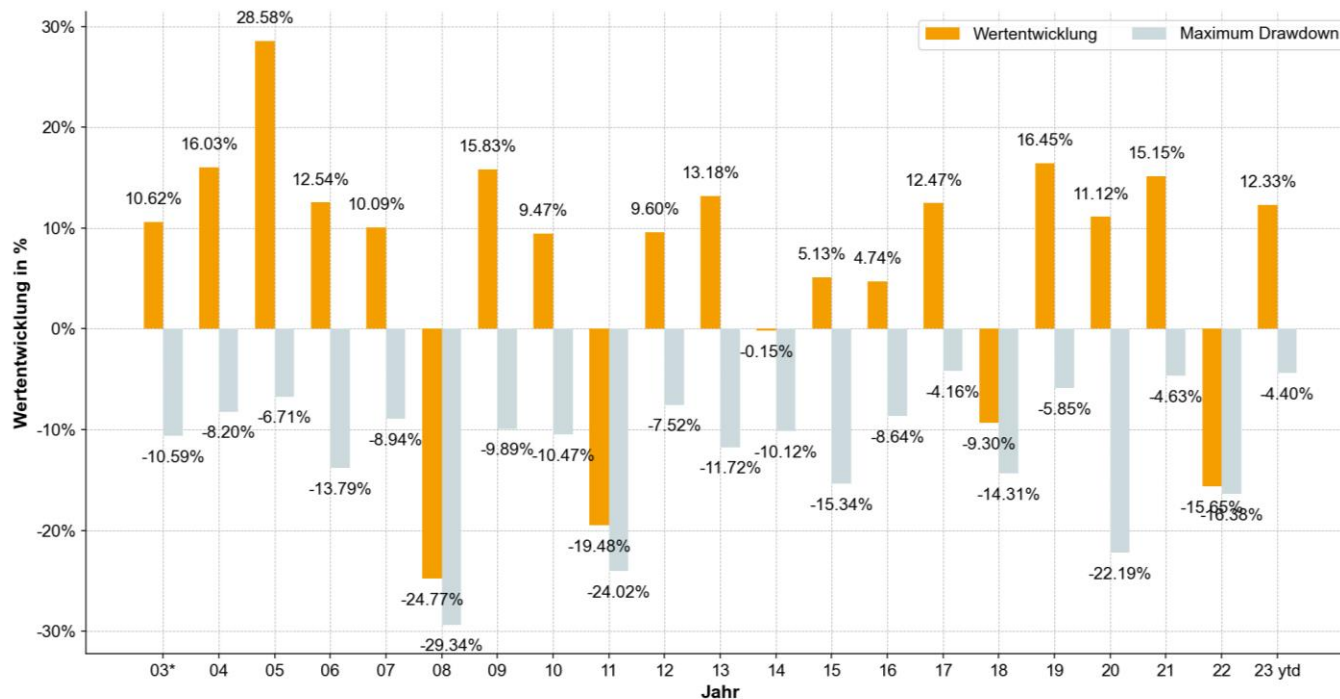
DJE - MULTI ASSET & TRENDS - TOP-10-POSITIONEN

Rang	Name	NAV (%)	Endfällig am
1	INVESCO PHYSICAL GOLD ETC	6,23%	
2	US TREASURY N/B (2.3750%)	2,35%	15.08.2024
3	ALPHABET INC-CL C	2,31%	
4	MICROSOFT CORP	2,26%	
5	ALLIANZ SE-REG	2,22%	
6	AMAZON.COM INC	2,19%	
7	TOTAL ENERGIES SE	1,86%	
8	NOVO NORDISK A/S-B	1,74%	
9	HANNOVER RUECKVERSICHERU-REG	1,71%	
10	BROADCOM LTD	1,70%	

Quelle: DJE Kapital AG

Stand: 29.12.2023

DJE - MULTI ASSET & TRENDS PA (EUR) - WERTENTWICKLUNG UND STÄRKSTER KURSRÜCKGANG



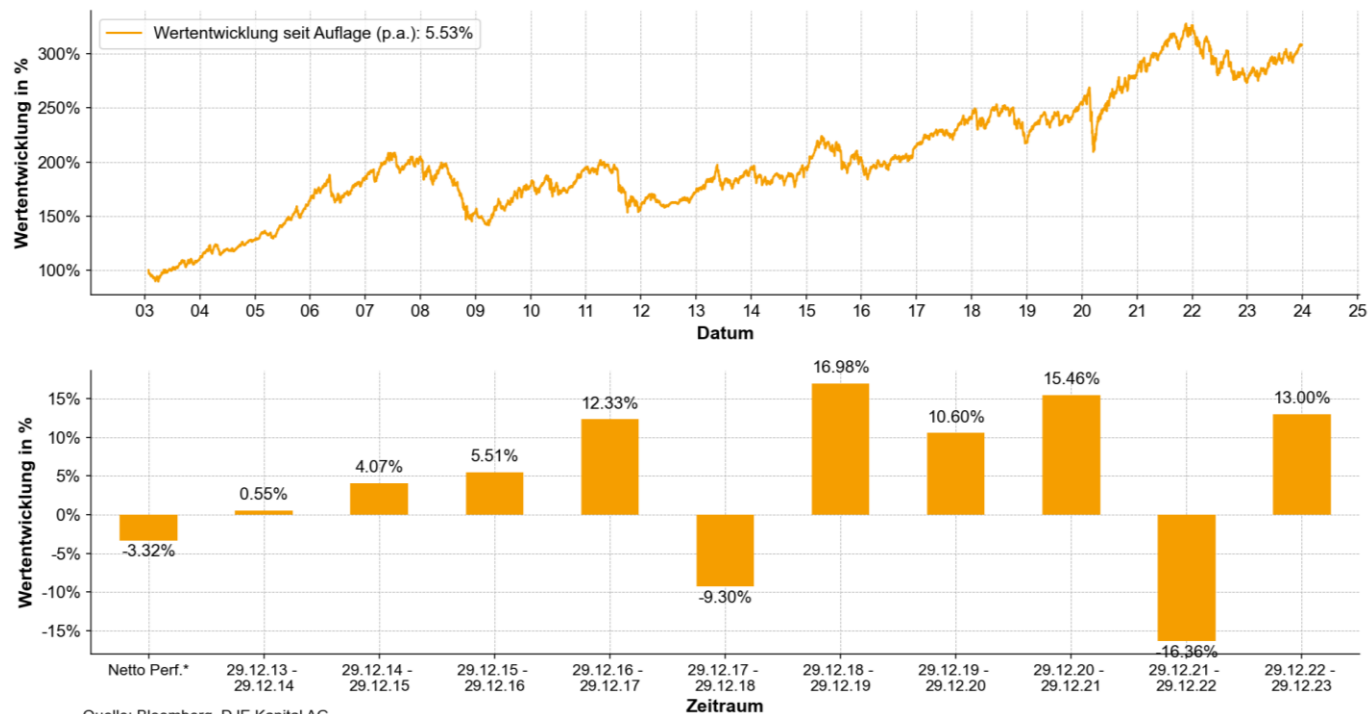
Quelle: Bloomberg, DJE Kapital AG

* 27.01.2003 - 31.12.2003

Die Fonds werden von DJE aktiv und, wenn ein Vergleichsindex angegeben ist, ohne Bezug auf diesen verwaltet. Die dargestellte Grafik zur Wertentwicklung beruht auf eigenen Berechnungen und wurde nach der BVI-Methode berechnet und veranschaulicht die Entwicklung in der Vergangenheit. Die frühere Wertentwicklung lässt nicht auf zukünftige Renditen schließen. Die Bruttowertentwicklung (BVI-Methode) berücksichtigt alle auf Fondsebene anfallenden Kosten (z.B. die Verwaltungsvergütung), die Nettowertentwicklung (Netto Performance) zusätzlich den Ausgabeaufschlag.

Stand: 29.12.2023

DJE - MULTI ASSET & TRENDS PA (EUR) - WERTENTWICKLUNG



Quelle: Bloomberg, DJE Kapital AG

* Netto Perf. (Ausgabeaufschlag 4%): 29.12.2013 - 29.12.2014

Durch einen einmaligen Ausgabeaufschlag von 4% bei Erwerb wirken sich diese Kosten negativ auf die Wertentwicklung der Anlage aus. Da der Ausgabeaufschlag (Netto Performance) nur im 1. Jahr anfällt, unterscheidet sich die Darstellung brutto/netto nur in diesem Jahr.

Die Fonds werden von DJE aktiv und, wenn ein Vergleichsindex angegeben ist, ohne Bezug auf diesen verwaltet. Die dargestellte Grafik zur Wertentwicklung beruht auf eigenen Berechnungen und wurde nach der BVI-Methode berechnet und veranschaulicht die Entwicklung in der Vergangenheit. Die frühere Wertentwicklung lässt nicht auf zukünftige Renditen schließen. Die Bruttowertentwicklung (BVI-Methode) berücksichtigt alle auf Fondsebene anfallenden Kosten (z.B. die Verwaltungsvergütung), die Nettowertentwicklung (Netto Performance) zusätzlich den Ausgabeaufschlag.

Stand: 29.12.2023

DJE - MULTI ASSET & TRENDS STAMMDATEN/KOSTEN

DJE – Multi Asset & Trends PA	DJE – Multi Asset & Trends I	DJE – Multi Asset & Trends XP
ISIN: LU0159549145	ISIN: LU0159550747	ISIN: LU1714355366
WKN: 164317	WKN: 164318	WKN: A2H62N
Bloomberg: DJEALGP LX	Bloomberg: DJEALGI LX	Bloomberg: DJEAXPE LX
Reuters: LU0159549145.LUF	Reuters: 164318X.DX	Reuters: LP68520688
Mindestanlagesumme: 0,00 Euro	Mindestanlagesumme: 75.000,00 Euro	Mindestanlagesumme: 3.000.000,00 Euro
Fondstyp: ausschüttend	Fondstyp: thesaurierend	Fondstyp: ausschüttend
Aufliedatum: 27.01.2003	Aufliedatum: 27.01.2003	Aufliedatum: 05.12.2017
Kategorie: Mischfonds flexibel Welt		
Mindestaktienquote: 51 %		
Teilfreistellung der Erträge: 30 %		
VG / KVG: DJE Investment S.A.		
Fondsmanager: DJE Kapital AG		
Geschäftsjahr: 01.01.-31.12.		
Fondswährung: EUR		
Einstufung gem. Offenlegungsverordnung (EU) 2019/2088: Art. 8 OVO		
Kosten:	Kosten:	Kosten:
Ausgabeaufschlag: 4,00 %	Ausgabeaufschlag: 0,00 %	Ausgabeaufschlag: 0,00 %
Verwaltungsvergütung p.a.: 1,60 %	Verwaltungsvergütung p.a.: 1,20 %	Verwaltungsvergütung p.a.: 0,65 %
Depotbankgebühr o.a.: 0,10 %	Depotbankgebühr o.a.: 0,10 %	Depotbankgebühr o.a.: 0,10 %
Performacegebühr: bis zu 10% der Wertentwicklung über 6 % p.a. (Hurdle-Rate). High-Water-Mark über die letzten 5 Jahre.		

Die Gesamtkosten werden im PRIIPS-KID ausgewiesen. Soweit nicht anders angegeben erfolgt die Berechnung der Gesamtkosten gemäß bzw. analog §166 Abs. 5 KAGB.

DJE KAPITAL AG

FONDSDATEN

DISCLAIMER

DISCLAIMER

Dies ist eine Marketing-Anzeige.

Bitte lesen Sie den Verkaufsprospekt des betreffenden Fonds und das PRIIPs KID, bevor Sie eine endgültige Anlageentscheidung treffen. Darin sind auch die ausführlichen Informationen zu Chancen und Risiken enthalten. Diese Unterlagen können in deutscher Sprache kostenlos auf www.dje.de unter dem betreffenden Fonds abgerufen werden. Eine Zusammenfassung der Anlegerrechte kann in deutscher Sprache kostenlos in elektronischer Form auf der Webseite unter www.dje.de/zusammenfassung-der-anlegerrechte abgerufen werden.

Die in dieser Marketing-Anzeige beschriebenen Fonds können in verschiedenen EU-Mitgliedsstaaten zum Vertrieb angezeigt worden sein. Anleger werden drauf hingewiesen, dass die jeweilige Verwaltungsgesellschaft beschließen kann, die Vorkehrungen, die sie für den Vertrieb der Anteile Ihrer Fonds getroffen hat, gemäß der Richtlinie 2009/65/EG und Art. 32 a der Richtlinie 2011/61/EU aufzuheben.

Alle hier veröffentlichten Angaben dienen ausschließlich Ihrer Information, können sich jederzeit ändern und stellen keine Anlageberatung oder sonstige Empfehlung dar. Alleinige verbindliche Grundlage für den Erwerb des betreffenden Fonds sind die o.g. Unterlagen in Verbindung mit dem dazugehörigen Jahresbericht und/oder dem Halbjahresbericht.

Die in diesem Dokument enthaltenen Aussagen geben die aktuelle Einschätzung der DJE Kapital AG wieder. Die zum Ausdruck gebrachten Meinungen können sich jederzeit, ohne vorherige Ankündigung, ändern. Alle Angaben dieser Übersicht sind mit Sorgfalt entsprechend dem Kenntnisstand zum Zeitpunkt der Erstellung gemacht worden. Für die Richtigkeit und Vollständigkeit kann jedoch keine Gewähr und keine Haftung übernommen werden.