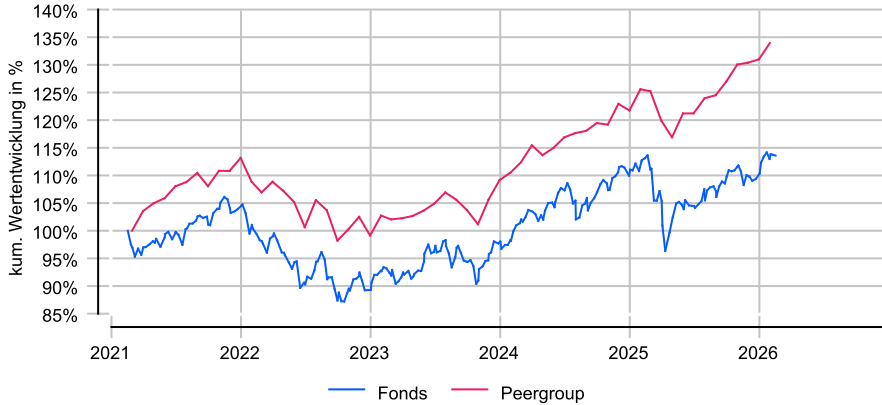


Anlageziel

Der vermögensverwaltende Fonds investiert in verschiedene Anlagegegenstände, wobei sich der Fonds zu mindestens 51% aus unter Nachhaltigkeitskriterien ausgewählten Aktien und/oder Investmentfonds zusammen. Die Aktien werden aus dem MSCI® Emerging Markets ESG Universal Index ausgewählt. Dieser dient lediglich als Ausgangspunkt für Anlageentscheidungen. Das Ziel des Fonds ist es nicht, den Vergleichsindex abzubilden. Die Zusammensetzung des Fonds und seine Wertentwicklung können wesentlich bis vollständig und langfristig - positiv oder negativ - vom Vergleichsindex abweichen.

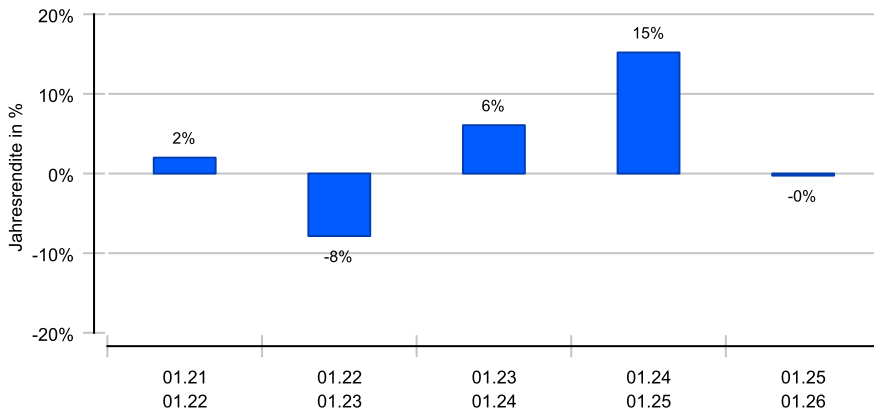
Wertentwicklung in EUR über 5 Jahre bis 16.02.2026

Die historische Wertentwicklung ist kein verlässlicher Indikator für die künftige Wertentwicklung.

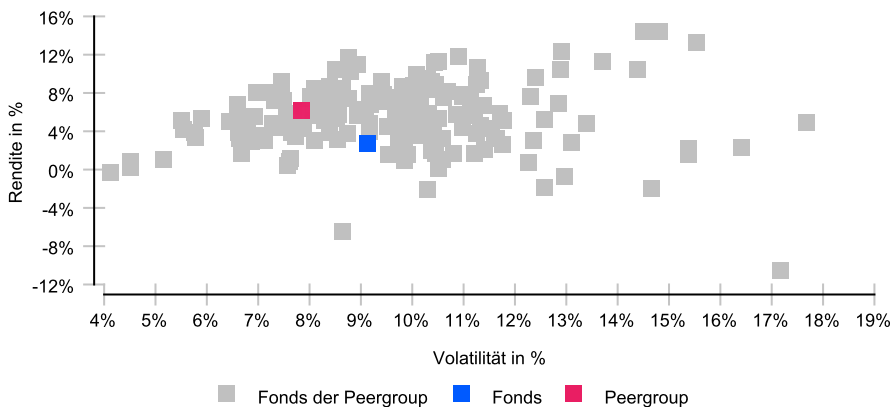


Rollierende 12-Monats-Entwicklung in %

Die historische Wertentwicklung ist kein verlässlicher Indikator für die künftige Wertentwicklung.



Risikomatrix 5 Jahre



Risikoprofil / SRI 3 (29.08.2025)

Niedrigere Risiken Potenziell niedrigere Erträge | **Hohe Risiken** Potenziell höhere Erträge

1	2	3	4	5	6	7
---	---	---	---	---	---	---

Eckdaten

Typ	Mischfonds
Schwerpunkt	primär Aktien
ISIN / WKN	DE000A2P0T36 / A2P0T3
Währung	EUR
Mindestanlage	keine
Sparplan-fähig	Nein
VL-fähig	Nein
Ertragsverw.	ausschüttend
ltz. Ausschüttung	17.06.2024 (0,95 €)
Domizil	Deutschland
Peergroup ¹	Mischfonds primär Aktien/Welt
Manager	LAIC Vermögensverwaltung GmbH
Verwahrstelle	Hauck Aufhäuser Lampe Privatbank AG
Auflegung	29.05.2020
Geschäftsjahr	01.05. - 30.04.
Fondsnote	5

Preise (16.02.2026)

Kurs / Vortag	66,03 EUR / 66,22 EUR
Differenz (abs./rel.)	-0,19 EUR / -0,29 %
Gesamtvol.	13,91 Mio. EUR

Gebühren

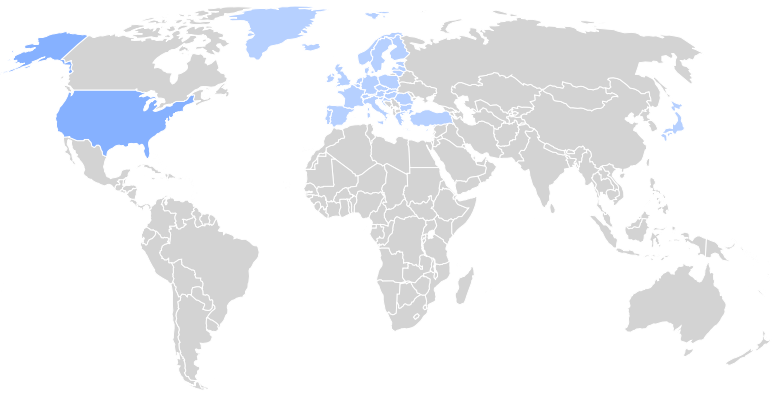
Kundenebene	
Ausgabeaufschlag	bis zu 3,00 %
Rücknahmegebühr	keine
Fondsintern	
Gesamtkosten (TER)	1,68 %
davon Bankgebühren	0,07 %
davon Verwaltungsgeb.	1,40 %
Performance Fee ²	7,50 %

KVG

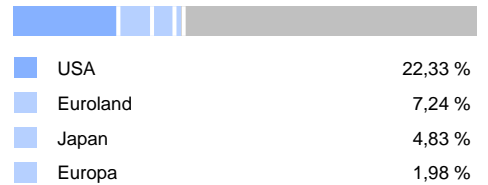
Name	Universal-Investment-Gesellschaft mbH
Telefon	069/ 71 043-0
URL	www.universal-investment.de
EMAIL	info@universal-investment.com

¹ Die Peergroup berechnet sich aus dem gleichgewichteten Durchschnitt aller Fonds, die der gleichen Kategorie zugeordnet sind und vergleichbare Anlageziele verfolgen.
² der vom Fonds in der Abrechnungsperiode erwirtschafteten Rendite über dem Referenzwert (bisheriger Höchststand des Anteilwertes am Ende der fünf vorangegangenen Abrechnungsperioden).

LF - AI Dynamic Multi Asset R



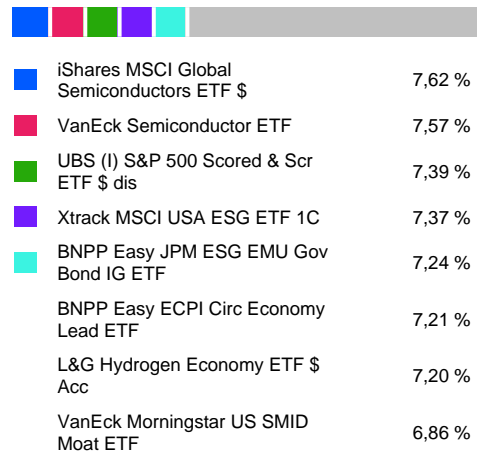
Ländergewichtung¹



Wertpapiere¹



Größte Positionen¹



Nachhaltigkeit nach MiFID II



Einordnung gemäß Offenlegungsverordnung (SFDR Produkttyp):	Artikel 8
BVI Kategorisierung (optional):	R
Berücksichtigung von nachteiligen Auswirkungen (PAI) auf Nachhaltigkeitsfaktoren:	Ja
Mindestanteile in nachhaltige Investitionen nach Offenlegungsverordnung (SFDR):	Nein
Mindestanteile in ökologisch nachhaltige Investitionen nach Taxonomieverordnung:	Nein

Kennzahlen (31.01.2026)

Bezeichnung	1 Jahr	2 Jahre	3 Jahre	5 Jahre	seit Auflage
Performance kum.	-0,26 %	14,90 %	21,87 %	14,54 %	35,66 %
Ø Peergroup	6,66 %	21,20 %	30,38 %	34,82 %	50,29 %
Performance p.a.	-0,26 %	7,19 %	6,81 %	2,75 %	5,45 %
Ø Peergroup	6,66 %	10,09 %	9,25 %	6,16 %	7,34 %
Volatilität	9,86 %	8,68 %	8,83 %	9,12 %	9,35 %
Ø Peergroup	7,72 %	6,53 %	6,60 %	7,85 %	7,78 %
Sharpe Ratio	neg.	+0,51	+0,43	+0,11	+0,43
Ø Peergroup	+0,60	+1,12	+0,94	+0,56	+0,75
max. Drawdown	-10,86 %	-10,86 %	-10,86 %	-16,44 %	-16,44 %
Ø Peergroup	-6,92 %	-6,92 %	-6,92 %	-13,21 %	-13,21 %
Längste Verlustphase	12 Mon	12 Mon	12 Mon	29 Mon	29 Mon
Ø Peergroup	7 Mon	7 Mon	7 Mon	26 Mon	26 Mon

Währungen¹



¹ Stand Allokationsdaten: 31.12.2025

Wichtige Hinweise: Die in dieser Unterlage ausgewiesenen Informationen und Angaben hat EDISOFT von der Kapitalverwaltungsgesellschaft (KVG) übernommen. Die frühere Wertentwicklung der Anlage ist kein verlässlicher Indikator für die künftige Wertentwicklung des Fonds. Die Berechnung der Wertentwicklung beinhaltet die laufenden jährlichen Kosten der Fondsverwaltung, sie berücksichtigt die Wiederanlage etwaiger Erträge, bei Anlagen in Fremdwährung erfolgt eine Umrechnung in Euro. Die individuellen Kosten eines Anlegers, z.B. der Ausgabeaufschlag beim Kauf der Anteile und die Kosten der Depotführung, sind nicht berücksichtigt. Alle Angaben in dieser Unterlage wurden sorgfältig zusammengestellt. Für die Richtigkeit kann EDISOFT jedoch keine Gewähr übernehmen. Allein verbindliche Grundlage für den Erwerb von Anteilen an Investmentfonds sind der jeweilige Verkaufsprospekt, Rechenschaftsberichte und sonstige Dokumente der KVG. Diese sind auch Grundlage für die steuerliche Behandlung von Fondserträgen.

Risiken bei der Anlage in Investmentfonds: Investmentfonds legen die Mittel der Anleger z.T. in einzelnen Regionen an. Damit besteht das Risiko einer politischen und finanziellen Abhängigkeit von dieser Region. Eine vom Anleger mit dem Investment beabsichtigte Risikodiversifizierung unterliegt Einschränkungen, wenn der Fonds nur in wenige Wertpapiere, Branchen oder Länder investiert und dadurch eine begrenzte Streuung aufweist. Die Bonität von Staaten und/oder Unternehmen, in die der Fonds investiert, kann sich verschlechtern und sich damit auf den Anlageerfolg negativ auswirken. Bei Anlagen in Fremdwährungen kann die Rendite infolge von Währungsschwankungen steigen oder fallen. Ganz generell können die Preise von Aktien, Bonds, Immobilien, Rohstoffen etc., in die der Fonds investiert, fallen. Dies kann zu Wertverlusten bei Investmentfonds führen und – sofern die Anteile zu diesem Zeitpunkt verkauft werden – zu tatsächlich realisierten Verlusten des Anlegers.